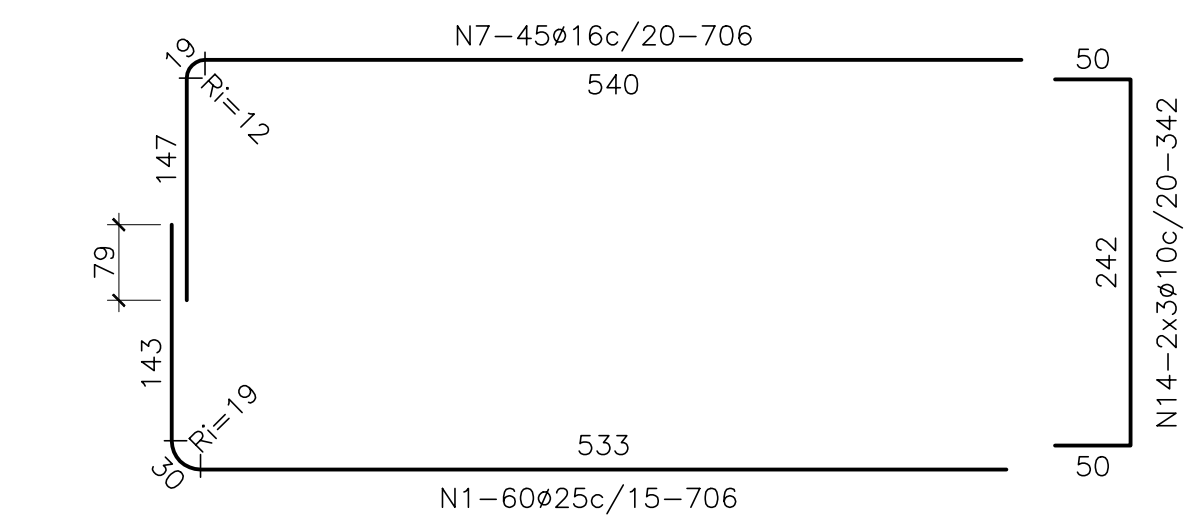


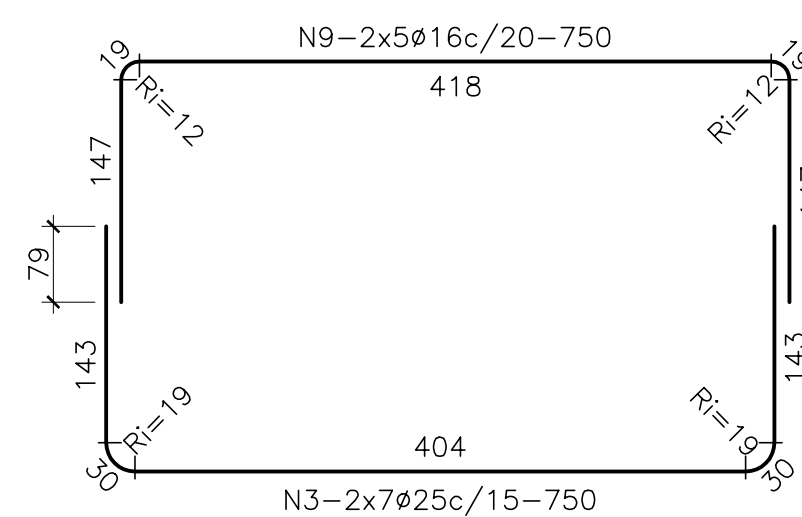
ESCALA:1/50

ESCALA:1/50



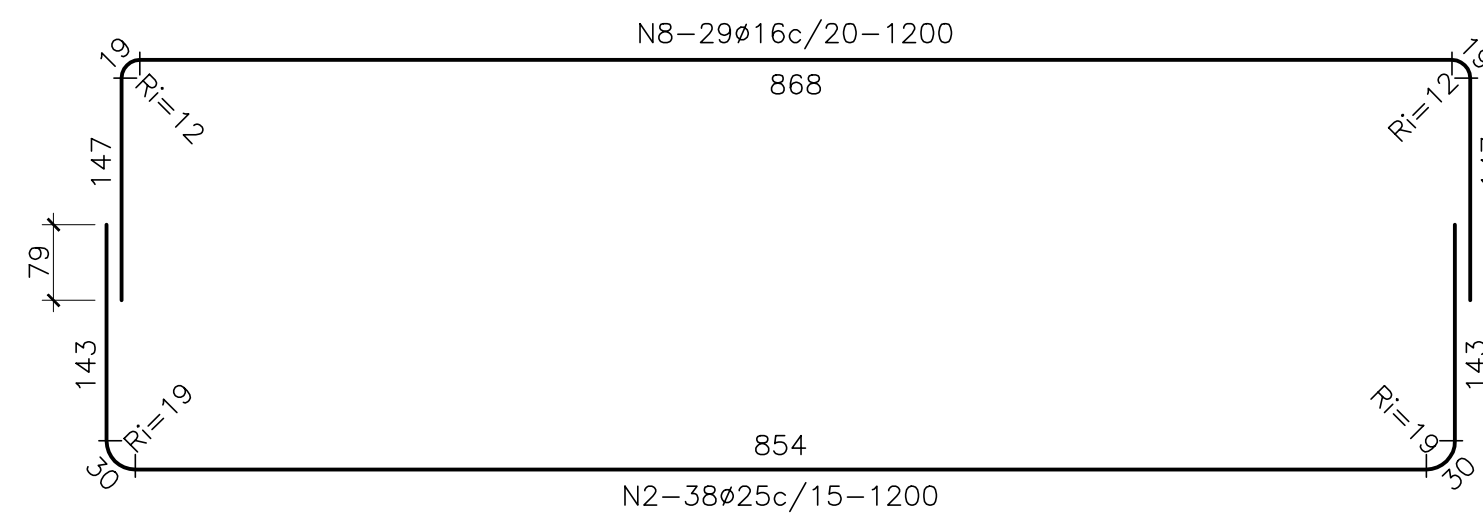
ESCALA:1/50

ESCALA:1/50



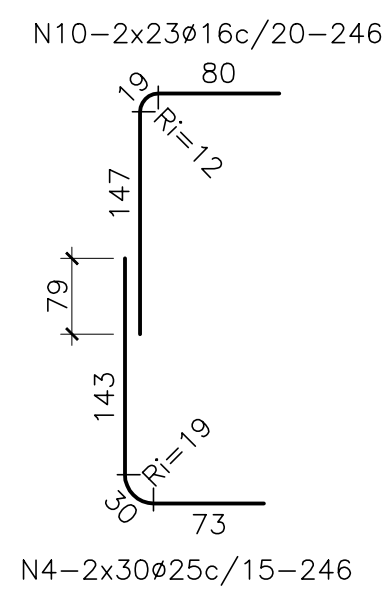
## ESCAL

ESCAL



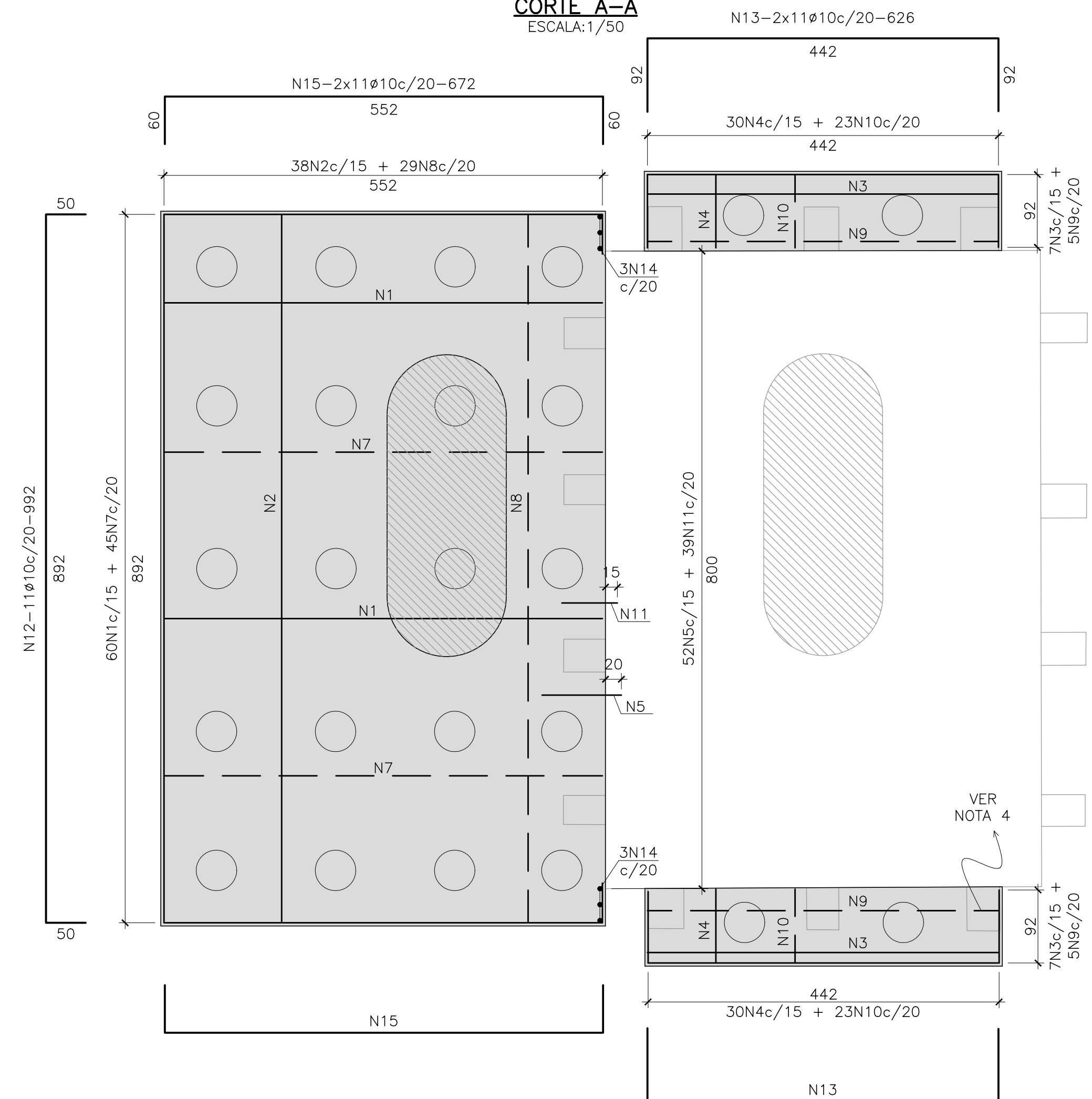
## ESCAL

ESCAL



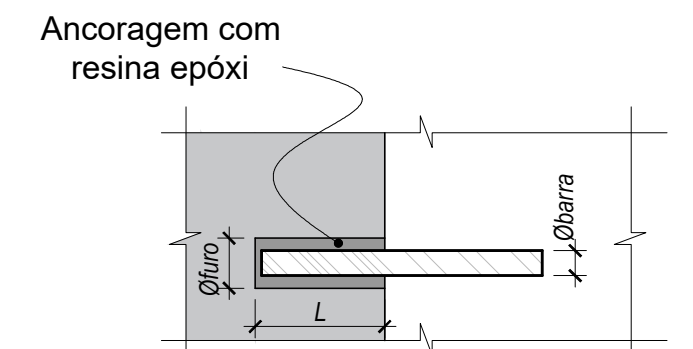
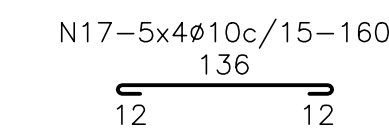
ESCALA:1/50

ESCALA:1/50



ESCALA: 1/50

ESCALA: 1/50



ØBARRA (mm)	Øfuro (mm)	L (cm)
6,3	8	5
8	10	6,5
10	12,5	8
12,5	16	10
16	20	13
20	25	16
25	32	20

- 1 - MEDIDAS EM CENTÍMETROS;
- 2 - COBRIMENTO DAS ARMADURAS:  $c=4,0\text{cm}$ ;
- 3 - ESTACA RAIZ  $\varnothing 500\text{mm}$  -  $L = 36,0\text{m}$ ;
- 4 - EM CASO DE CONFLITO COM AS ESTACAS, CORTAR A BARRA CA-50, SOLDAR NO PERFIL METÁLICO EXISTENTE E CONTINUAR COM A POSIÇÃO.

00			EMISSION INICIAL
REV.	DATA	POR	DESCRIÇÃO DAS EMISSÕES
			EMISSIONS



GOVERNO DO  
**ACRE**

DER ACRE

DEPARTAMENTO DE ESTRADAS, INFRAESTRUTURA, HIDROVIÁRIA E AEROPORTUÁRIA

## GOVERNO DO ESTADO DO ACRE

### DEPARTAMENTO DE ESTRADAS, INFRAESTRUTURA HIDROVIÁRIA E AEROPORTUÁRIA DO ACRE.

ARMAÇÃO DO ENCAMISAMENTO DO BLOCO B2

Data	Título	Folha
Escalas	PASSARELA ESTAJADA JOAQUIM MACEDO SOBRE O RIO ACRE	03
INDICADAS	RIO BRANCO - AC	
Desenho	PROJETO EXECUTIVO	